

İLKÖĞRETİM VE ORTAÖĞRETİM KURUMLARI BURSLULUK SINAVI (İOKBS)

SINIF
5,6,7,8,
HAZIRLIK SINIFI
VE 9,10,11'NCİ
SINIFLAR

**BAŞVURU
TARİHLERİ**
10 ŞUBAT
2025
03 MART
2025

**SINAV
TARİHİ**
27 NISAN
2025
10:00

**SINAV
SONUÇ
İLANI**
30 MAYIS 2025



**Açık Öğretim Lisesi, Meslekî Açık Öğretim
Lisesi, Açık Öğretim İmam Hatip Lisesi ve
Açık Öğretim Ortaokulu öğrencileri
bursluluktan yararlanamayacaklardır.**

ÖZEL EĞİTİM İHTİYACI OLAN ÖĞRENCİLERLE İLGİLİ İŞLEMLER

- ✓ Özel eğitim ihtiyacı olan öğrencilerin yetersizlik durumlarına uygun sınav tedbir hizmeti alabilmeleri ve bu öğrencilerin bilgilerinin sisteme işlenmesi amacıyla; kayıtlı olduğu okulun bulunduğu bölgede hizmet veren RAM'a müracaat etmesi zorunludur.
- ✓ Okul müdürlüğü, velinin görüşünü de alarak öğrencilerin sınav tedbir hizmetiyle ilgili olarak RAM'a yönlendirilmesinden ve takibinden birinci derecede sorumludur.
- ✓ RAM'da yapılacak işlemlerde özel eğitim ihtiyacı olan öğrencinin (evde veya hastanede eğitim hizmeti alanlar hariç) kendisinin de bulunması gerekmektedir.
- ✓ Sınav tedbir hizmetinin alınabilmesi için öğrenci velisi tarafından "Engelli Sağlık Kurulu Raporu ya da Çocuklar İçin Özel Gereksevim Raporu (ÇÖZGER), Engelli Kimlik Kartı veya Engelli Bilgisinin İşlendiği T.C. Nüfus Cüzdanı/Kimlik Kartı veya hâlen devam eden İl/ilçe Özel Eğitim Hizmetleri Kurulunca alınmış yerleştirme (resmî tedbir) kararı" belgelerinden birinin örneğiyle RAM'a başvuru yapılması gerekmektedir.
- ✓ Belirtilen belgelerin aslı, noter tasdikli örneği veya belgeyi düzenleyen ilgili makamca "Aslı gibidir" onayı olanların dışında herhangi bir rapor veya belge kabul edilmeyecektir.
- ✓ Özel eğitim ortaokulları ile özel eğitim meslek liseleri müdürlüklerince resmî yazıyla yetersizlik durumunu bildiren sağlık kurulu raporunun örneğinin RAM'a gönderilmesi hâlinde raporun aslı istenmeyecektir. Üzerinde tahribat, silinti ve kazıntı olan raporlar geçersiz sayılacaktır.

- ✓ Özel eğitim ihtiyacı olan öğrencilere RAM tarafından, MEBBİS-RAM Modülüne işlenen bilgiler doğrultusunda sınav tedbir hizmeti verilecektir. Başvuru yapıldıktan sonra başvurunun sisteme işlendiğine dair belge, öğrenci velisi tarafından RAM görevlisinden alınacaktır. Sistemde bilgileri yer almayan öğrencilere sınav tedbir hizmeti verilmeyecektir.
- ✓ Özel eğitim ihtiyacı olan öğrencilerin velileri, çocuklarının bu durumlarıyla ilgili işlemlerini en geç 6 Mart 2025 tarihine kadar RAM'a yaptırmaları gerekmektedir.
- ✓ Özel eğitim ihtiyacı olan öğrenciler, sürekli kullandıkları araç gereç ve cihazları kendilerinin getirmesi kaydıyla sınavda kullanabileceklerdir.

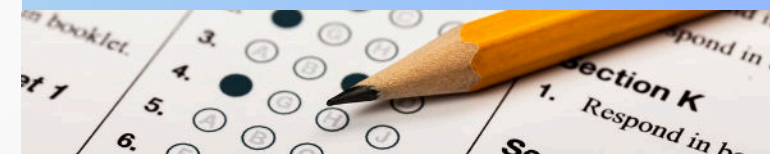
AZ GÖREN ÖĞRENCİLER

- Az gören grubuna miyop, hipermetrop, astigmatizm, karma gözlükle/lensle düzeltilen görme kusurları dâhil edilmemektedir.
- ✓ Az gören öğrenciler, tek kişilik salonda sınava alınacaktır. Bu öğrencilere 20 dakika ek süre verilecektir.
 - ✓ 18 punto büyüklüğünde soru kitapçığı ve normal puntolu cevap kâğıdı.
 - ✓ Okuyucu kodlayıcı eşliğinde 18 punto büyüklüğünde soru kitapçığı ve normal puntolu cevap kâğıdı.

TOTAL DÜZEYDE GÖRME YETERSİZLİĞİ OLAN (HIÇ GÖRMİYEN) ÖĞRENCİLER

Total düzeyde görme yetersizliği olan öğrenciler okuyucu ve kodlayıcı eşliğinde tek kişilik salonlarda sınava alınacaktır. Bu öğrencilere 20 dakika ek süre verilecektir.

Sınavda resim, şekil ve grafik içeren sorular yerine eş değeri sorular yer alacaktır.



İŞİTME YETERSİZLİĞİ OLAN ÖĞRENCİLER

İşitme yetersizliği olan öğrenciler **tek kişilik salonlarda** sınava alınacaktır. Bu öğrencilere **20 dakika ek süre** verilecektir.

RUHSAL VE DUYGUSAL BOZUKLUĞU OLAN ÖĞRENCİLER

Dikkat eksikliği ve hiperaktivite bozukluğu olan öğrenciler **tek kişilik salonlarda** sınava alınacaktır. Bu öğrencilere **20 dakika ek süre** verilecektir. **Özel öğrenme güçlüğü olan öğrenciler tek kişilik salonlarda** sınava alınacaktır.

Bu öğrencilere **20 dakika ek süre** verilecektir. Tercih etmeleri durumunda **okuyucu ve kodlayıcı** eşliğinde sınava alınacaklardır.

OTİZM SPEKTRUM BOZUKLUĞU OLAN ÖĞRENCİLER

Otizm spektrum bozukluğu olan (rett sendromu, asperger sendromu, dezintegratif bozukluk, atipik otizm) öğrenciler **tek kişilik salonlarda** sınava alınacaktır. Bu öğrencilere **20 dakika ek süre** verilecektir. Tercih etmeleri durumunda **okuyucu ve kodlayıcı** eşliğinde sınava alınacaklardır.

BEDENSEL YETERSİZLİĞİ OLAN ÖĞRENCİLER

Yazma becerisini engelleyecek derecede ince motor becerilerde yetersizliği olan ya da yazma becerisini engelleyecek uzuv kaybı (ampüte) olan öğrenciler **tek kişilik salonlarda** sınava alınacaktır. Bu öğrencilere **20 dakika ek süre** verilecektir. Bu öğrencilere **RAM tarafından yapılan değerlendirme sonucuna göre kodlayıcı verilecektir**. Kaba motor becerilerinde yetersizliği bulunan ortez, protez, yardımcı araç gereç kullanan öğrenciler **giriş katlarda bulunan salonlara diğer öğrencilerle birlikte yerleştirilecek olup bu öğrencilere ek süre verilmeyecektir**.

SÜREĞEN HASTALIĞI OLAN ÖĞRENCİLER

Sağlık problemlerinin zorunlu kıldığı durumlarda süreğen hastalığı olan öğrenciler **tek kişilik salonlarda** sınava alınacaktır. Bu durumda olan öğrencilere **ek süre verilmeyecektir**.

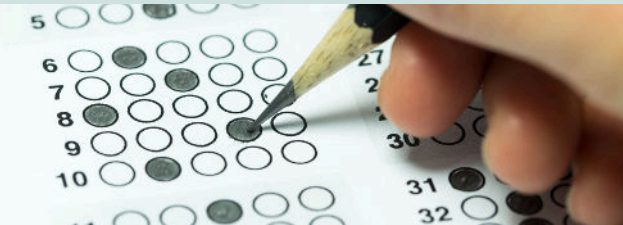
Tip 1 diyabet (şeker hastası), astım, hipertansiyon ve epilepsi hastalıklarından dolayı sürekli ilaç kullanan öğrenciler diğer öğrencilerle aynı salona yerleştirilecektir. Tip 1 diyabet hastalığı olan öğrencilerin yanlarında kutu meyve suyu veya paket içindeki karbonhidrat içeren gıdaları bulundurmalarına, hipoglisemi (ani kan şekeri düşmesi) durumunda bunları tüketmelerine ve kan şekeri ölçüm cihazı ile kan şekeri ölçmelerine izin verilecektir. Ayrıca bu öğrencilerin hiperglisemi (ani kan şekeri yükselmesi) durumunda İOKBS Başvuru ve Uygulama Kılavuzu 2025 11 oluşabilecek tuvalet ihtiyacı için yedek gözetmen eşliğinde izin verilecektir

EVDE VEYA SAĞLIK KURULUŞUNDA EĞİTİM HİZMETİ ALAN ÖĞRENCİLER

Velilerin/vasilerin RAM tarafından alınan sınav tedbir hizmeti kararı ve öğrencilerin sınava alınacağı adresin belirtildiği dilekçe ile il/ilçe milli eğitim müdürlüğüne başvurmaları hâlinde evde veya sağlık kuruluşlarında sınav tedbir hizmeti verilecektir.

ZİHİNSEL YETERSİZLİĞİ OLAN ÖĞRENCİLER

Zihinsel yetersizliği olan öğrenciler **tek kişilik salonlarda** sınava alınacaktır. Bu öğrencilere **20 dakika ek süre** verilecektir. Ayrıca yapılacak tercih doğrultusunda **okuyucu ve kodlayıcı** eşliğinde öğrencinin sınava girmesi için gerekli düzenleme yapılacaktır.



Sıra No	Sınıf	Sınavın Kapsamı
1	5.Sınıflar	Türkiye Yüzyılı Maarif Modeli 5.Sınıf Öğretim Programları "öğrenme çıktıları, süreç bileşenleri ve açıklamaları" kapsamında uygulanacaktır.
2	6 ve 7. Sınıflar	6 ve 7.Sınıflar Öğretim Programı "konu, kazanım ve açıklamaları" kapsamında uygulanacaktır.
3	8.Sınıf ve Hazırlık Sınıfı	8.Sınıflar Öğretim Programı "konu, kazanım ve açıklamaları" kapsamında uygulanacaktır.
4	9. Sınıflar	Türkiye Yüzyılı Maarif Modeli 9.Sınıf Öğretim Programları "öğrenme çıktıları, süreç bileşenleri ve açıklamaları" kapsamında uygulanacaktır.
5	10 ve 11. Sınıflar	9.Sınıflar Öğretim Programı (İlgili öğrencilerin 9.Sınıf sürecindeyken öğrenim gördükleri öğretim programları) "konu, kazanım ve açıklamaları" kapsamında uygulanacaktır.

Sınavda, Din Kültürü ve Ahlak Bilgisi dersinden muaf olan öğrenciler için;

- 5, 6 ve 7'nci sınıflara Sosyal Bilgiler dersinden,
- 8, hazırlık sınıfı, 9, 10, 11'inci sınıflara Sosyal Bilimler derslerinden (aynı sınıf seviyesindeki öğrencilerin Din Kültürü ve Ahlak Bilgisi dersi soru sayısı oranında) sorular yer alacaktır.

SINAVDA TÜM SINIF SEVİYELERİ İÇİN

DÖRDER SEÇENEKLİ 80 SORU

SORULACAK, SINAV SÜRESİ 100

DAKİKA OLARAK

UYGULANACAKTIR.

Osmangazi Rehberlik ve Araştırma

Merkezi

0(224)222 00 42